

OWS/K ECO LED

Назначение и общие сведения

- Светильник встраиваемый, на полупроводниковых источниках света (светодиодах) предназначен для общего освещения административно-общественных и производственных помещений.
- Источник света, содержащийся в светильнике, может быть заменен только производителем или его сервисным агентом.
- Светильник соответствует требованиям ТР ТС и ТР ЕАЭС.
- Светильник предназначен для установки в потолки Clip-in (по периметру корпуса на расстоянии 20 и 28 мм от его лицевой поверхности светильник имеет выступы для фиксации в несущем профиле потолка).

Указания по технике безопасности

- Не производить никаких работ со светильником при поданном на него напряжении.

- Запрещается эксплуатация светильника без защитного заземления.

- Рабочее положение светильника должно исключать возможность смотреть на источник света с расстояния менее 0,5 м.

- Запрещается эксплуатация светильника с поврежденным рассеивателем.

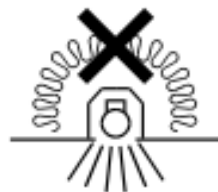


- Запрещается самостоятельно производить разборку, ремонт или модификацию светильника. В случае возникновения неисправности необходимо сразу отключить светильник от питающей сети и обратиться на завод-изготовитель или в специализированную службу по ремонту и обслуживанию светильников.

- Светильники на полупроводниковых источниках света (светодиодах) относятся к малоопасным твердым бытовым отходам и утилизируются в соответствии с ГОСТ Р 55102-2012.



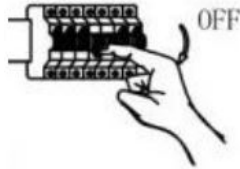
- Запрещается накрывать светильник теплоизолирующим материалом.



Правила эксплуатации и установка

Эксплуатация светильника должна производиться в соответствии с «Правилами технической эксплуатации электроустановок потребителей». Установку, чистку светильника и замену компонентов производить только при отключенном питании. Очистку рассеивателя светильника производить по мере его загрязнения, мягкой тканью, смоченной в мыльном растворе. Внимание! Повреждение и загрязнение оптических элементов (линз, рассеивателей и светодиодов) приводит к уменьшению эффективности и преждевременному выходу светильника из строя.

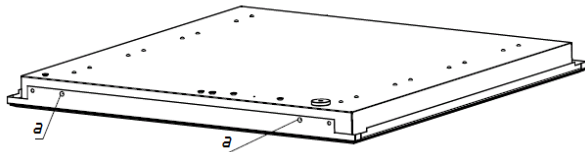
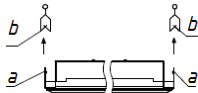
1. Отключить питание в сети.



2. Подключить к проводу светильника внешнее питание (синий провод- N, коричневый- L, желто-зелёный – земля).

3. Светильник вщёлкнуть бортиками с пуклями «а» в фиксирующий профиль «b».

4. Закрепить светильник подвесом (не входит в комплект поставки) к несущим конструкциям/перекрытиям, для чего в светильнике имеются отверстия по углам.



5. Для светильника с блоком резервного питания подключить провода питания к клеммам L1, N1. Провода обеспечивающие непрерывный заряд батареи подключить к клеммам L2, N2. Подключить аккумуляторную батарею к блоку резервного питания.

6. Перед вводом светильника с установленным в него блоком аварийного питания (CONVERSION KIT LED K-301) в эксплуатацию, необходимо провести 3-4 цикла заряда-разряда батареи для достижения номинальной емкости аккумулятора. Длительность зарядки 24 часа при нормируемой окружающей температуре и напряжении питания от 0,9 до 1,06 нормируемого значения.

7. Проверочные испытания: при помощи подключения и нажатия кнопки TEST или TELEMANDO. При нажатии кнопки ON (ВКЛЮЧИТЬ) в TELEMANDO устройство переходит в аварийный режим даже при наличии электропитания. Для возврата в рабочий режим необходимо отпустить кнопку ON. (задержка составляет примерно 2 секунды).

8. Режим ожидания/повторный запуск: в аварийном режиме при нажатии и удержании в течение 3 секунд кнопки TEST или при нажатии и удержании кнопки ON в TELEMANDO устройство переходит в режим ожидания, светодиодный LED модуль отключается, и заряд аккумулятора не расходуется. При повторном нажатии и удержании в течение 3 секунд кнопки ON в TELEMANDO устройство переходит в аварийный режим и включает светодиодный источник света. Внимание! При длительном отключении блока от сети (более 7 дней), необходимо отключать аккумулятор вручную или используя управляющий блок TELEMANDO для предотвращения разряда аккумулятора.

**Установку и подключение светильника должен выполнять специалист
–электромонтажник, соответствующей квалификации.**

Габаритные и установочные размеры светильника

1.

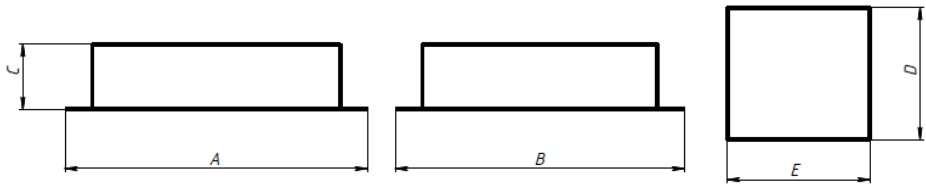
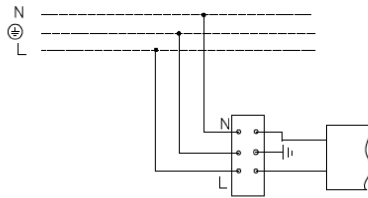


Схема подключения

1. Схема подключения светильника к питающей сети.



2. Схема подключения светильника к питающей сети с блоком резервного питания.

