

Крепление HPL панелей FunderMAX
в чистых помещениях

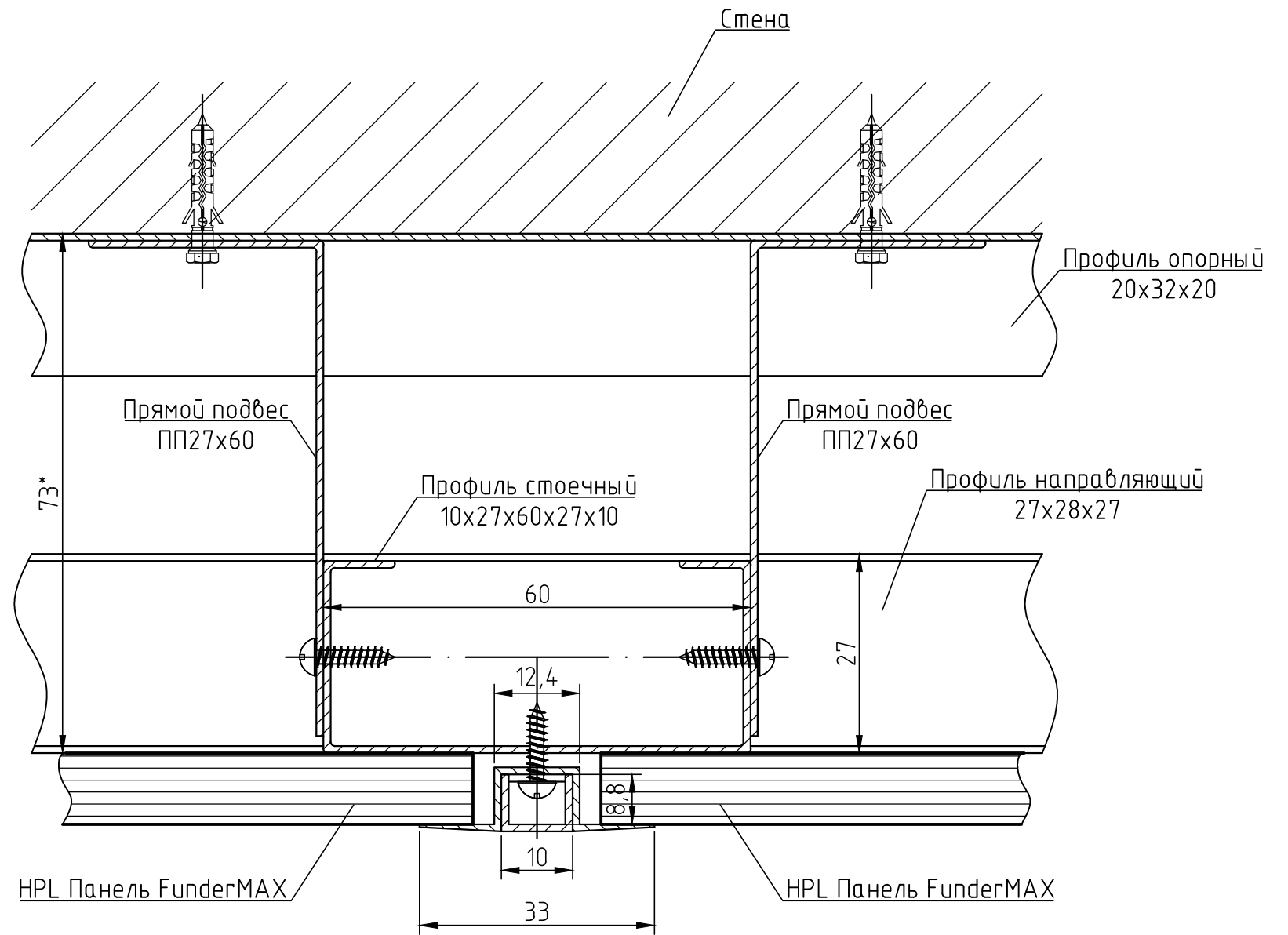
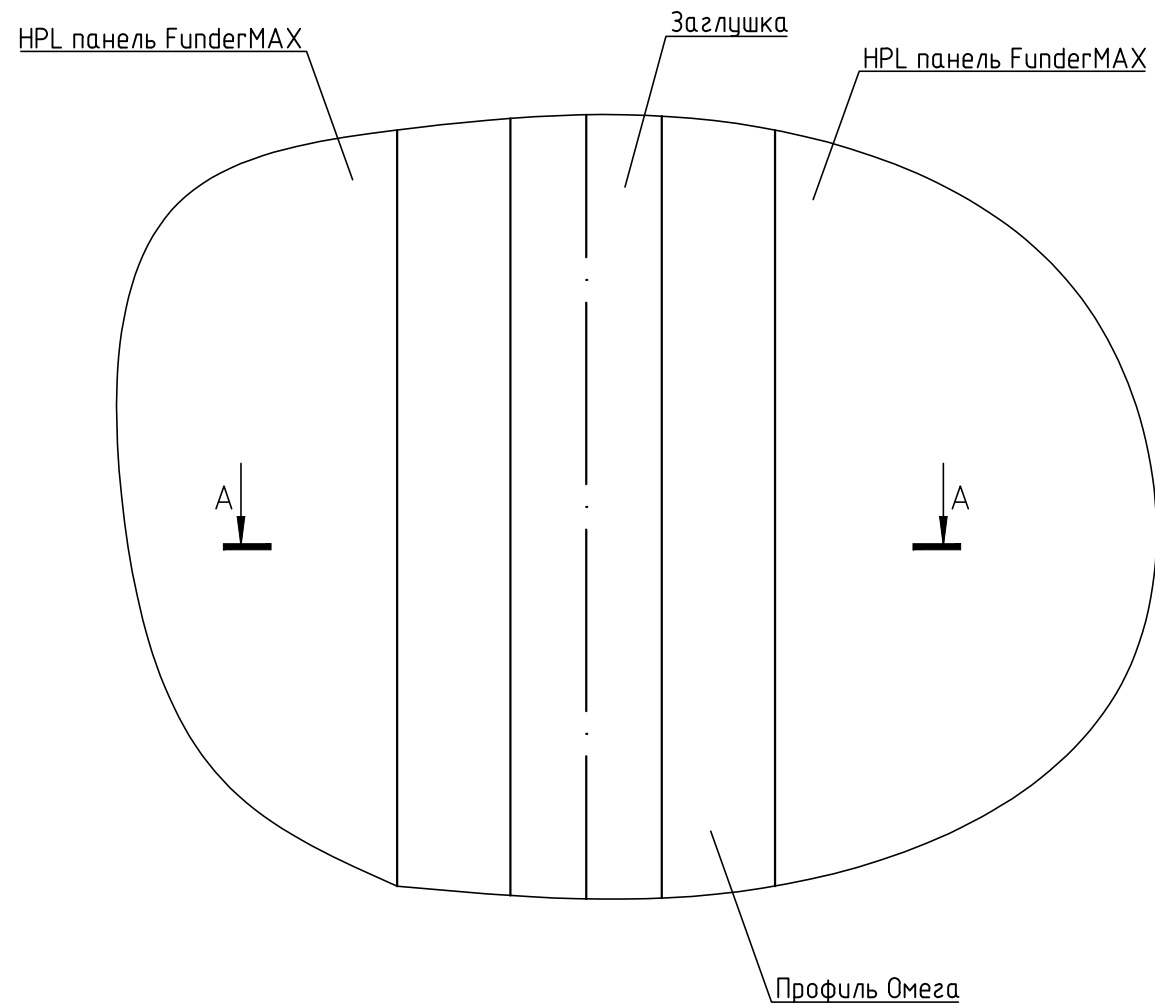


High-Tech for Decorating

www.dekotech.ru

Крепление панелей FunderMAX к внутренним стенам вариант 1

A - A



Примечание:

- *—Размер для справки.
- При монтаже панелей на кирпичные, бетонные стены опорный профиль 20x32x20 не использовать. Прямой подвес крепить непосредственно к стене с помощью дюбель-гвоздей.
- Опорный профиль 20x32x20 крепить к стойкам гипсокартонных перегородок оцинкованными саморезами.
- Для исключения люфта при монтаже панелей предварительно наклеить на стоечный профиль двухсторонний скотч либо нанести клей-герметик.

Согласовано:

Изм. № подл. Подп. и дата. Взам. инв. №

					Чистые помещения		
Изм.	К.уч.	№ докум.	Подпись	Дата	Лит.	Масса	Масштаб
							1:1
					Лист 1	Листов 6	
					ДЕКОТЕК Инжиниринг www.dekotech.ru		

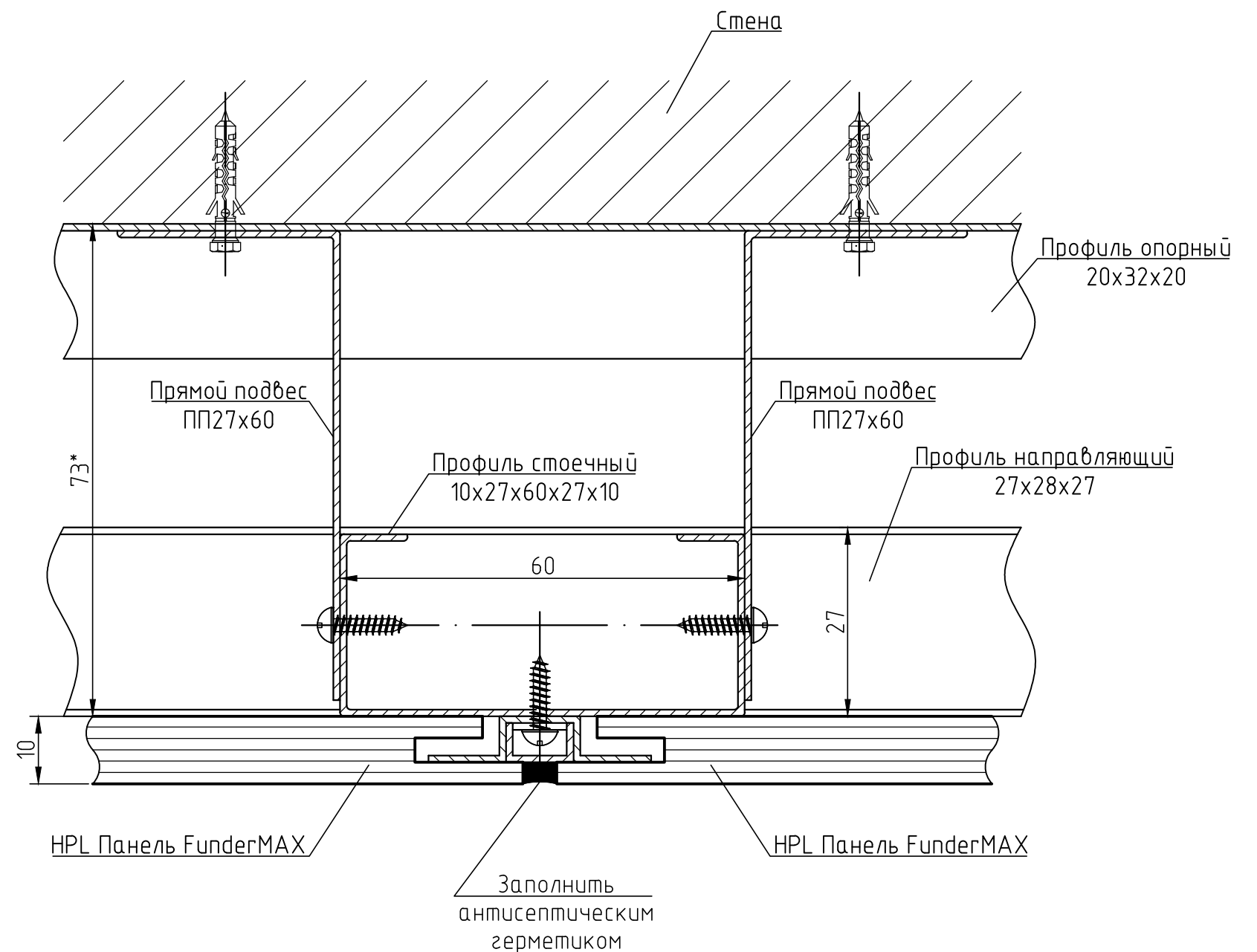
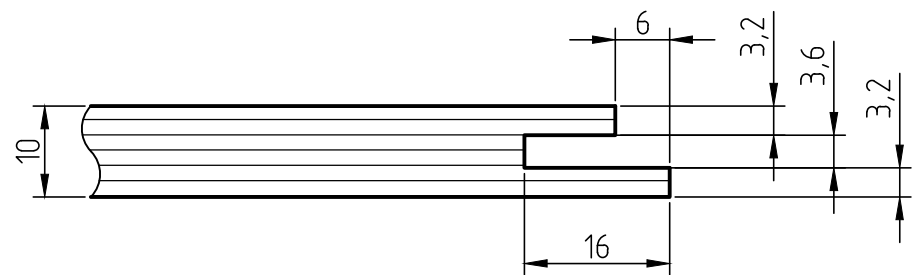
Чистые помещения

Узел стыковки
стеновых панелей

Крепление панелей FunderMAX
к внутренним стенам
вариант 1

Крепление панелей FunderMAX к внутренним стенам вариант 3

Фрезеровка торца



Примечание:

1. *—Размер для справки.
2. При монтаже панелей на кирпичные, бетонные стены опорный профиль 20x32x20 не использовать. Прямой подвес крепить непосредственно к стене с помощью дюбель-гвоздей.
3. Опорный профиль 20x32x20 крепить к стойкам гипсокартонных перегородок оцинкованными саморезами.
4. Для исключения люфта при монтаже панелей предварительно наклеить на стоечный профиль двухсторонний скотч либо нанести клей-герметик.

Согласовано:

Взам. инв. N

Подп. и дата

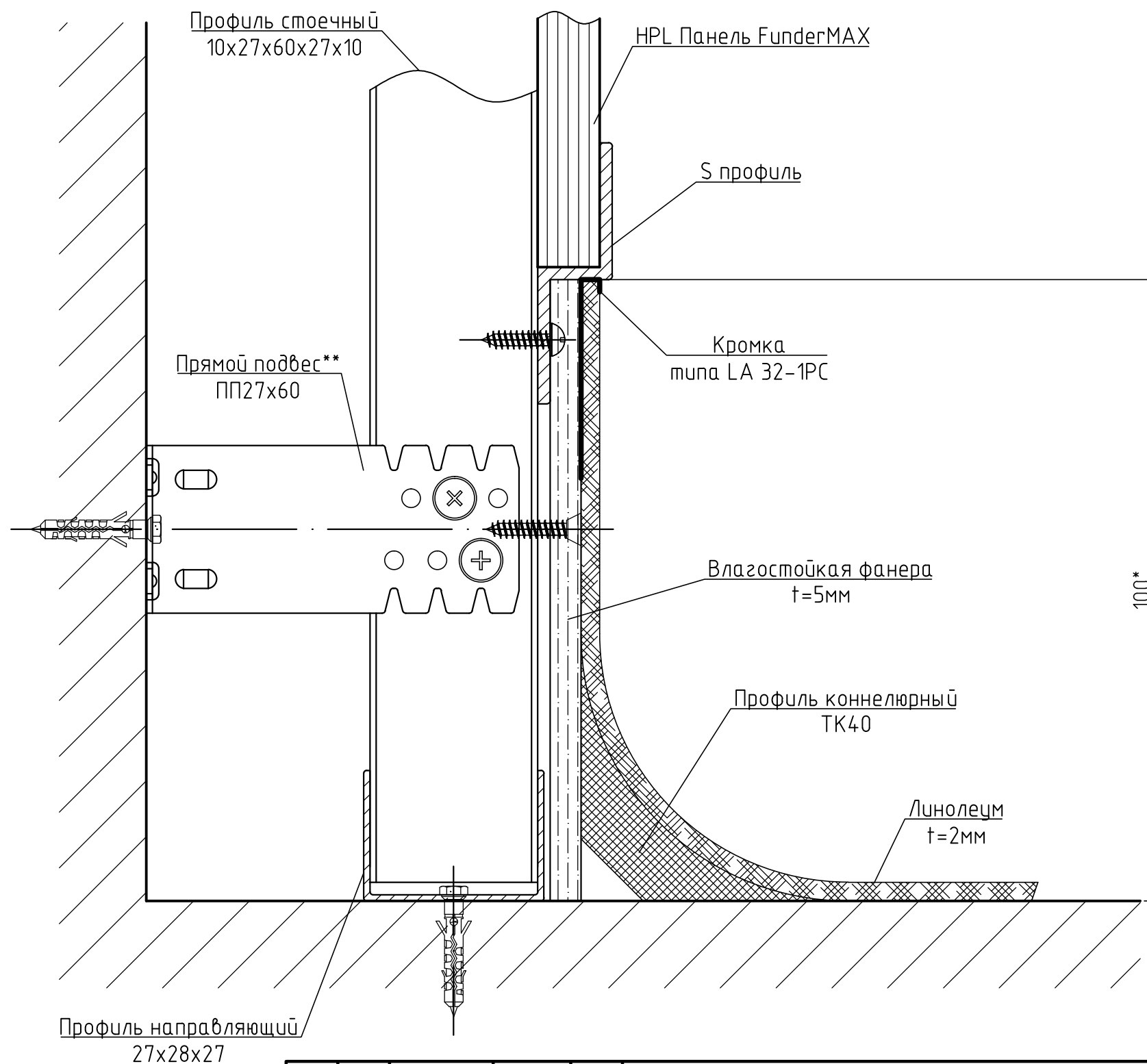
Инв. N подл.

					Чистые помещения			
					Узел стыковки стеновых панелей – внутренний угол			
Изм.	К.уч.	N докум.	Подпись	Дата		Лит.	Масса	Масштаб
								1:1
					Крепление панелей FunderMAX к внутренним стенам вариант 3	Лист 3	Листов 6	
					ДЕКОТЕК Инжиниринг www.dekotech.ru			

Крепление панелей FunderMAX к полу

Примечание:

- *—Размер для справки.
- **—Положение подвеса показана условно.
- Монтаж фанеры производить с предварительной зенковкой отверстий под шуруп диаметром на 1мм больше рабочего диаметра шурупа. Шуруп ввинчивается заподлицо с лицевой поверхности фанеры.
- Монтаж коннелюрного профиля и кромки производить с помощью контактного клея типа UZIN276.
- Допускается использовать влагостойкую фанеру толщиной 4мм.



Согласовано:

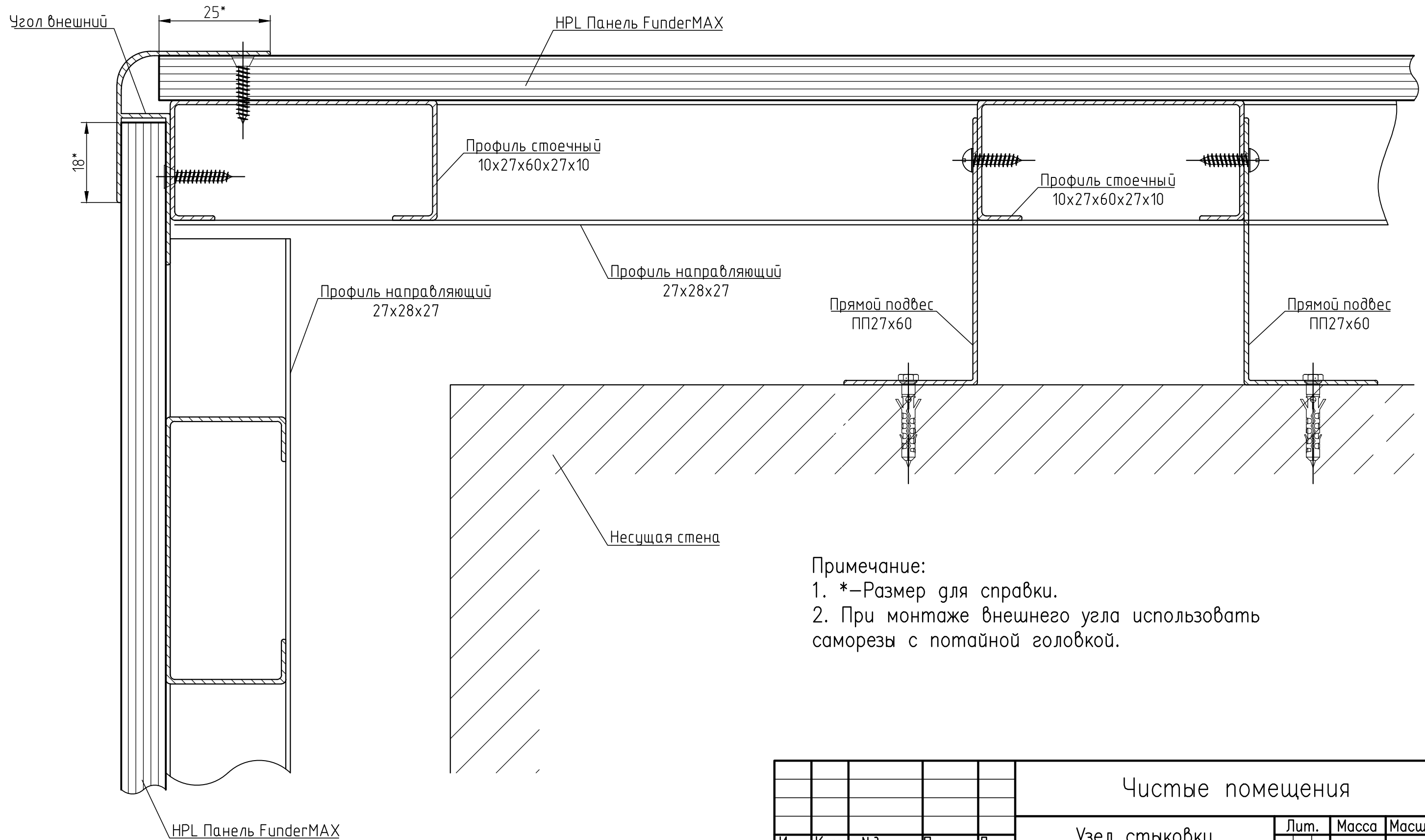
Взам. инв. N

Подп. и дата

Инв. N подл.

					Чистые помещения		
Изм.	К.уч.	N докум.	Подпись	Дата	Лит.	Масса	Масштаб
							1:1
					Лист 4	Листов 6	
					Крепление панелей FunderMAX к полу		ДЕКОТЕК Инжиниринг www.dekotech.ru

Внешний угол



Примечание:

- *—Размер для справки.
- При монтаже внешнего угла использовать саморезы с потайной головкой.

Согласовано:

Взам. инв. N

Подп. и дата

Инв. N подл.

					Чистые помещения			
Изм.	К.уч.	N докум.	Подпись	Дата	Узел стыковки стеновых панелей – внешний угол	Лит.	Масса	Масштаб
Разработ.	Барabanчиков							1:1
						Лист 5	Листов 6	
Внешний угол						ДЕКОТЕК Инжиниринг www.dekotech.ru		

